

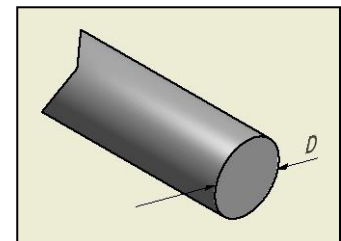
Leitende Silikon-Elastomer-Dichtungen SE Standard Profile

Leitende Elastomere werden in einer Vielzahl von Profilen aus Standardwerkzeugen hergestellt. Auch kundenspezifische Profile sind mit relativ geringen Werkzeugkosten möglich. Es muss unbedingt darauf geachtet werden, dass Dichtung und Nut gut zusammen passen. Dabei ist wichtig, dass die Dichtung nicht aus der Nut herausquillt. Bei Vollmaterial muss der

Nutquerschnitt mindestens 5% größer sein als der Querschnitt des Dichtungsprofils. Ebenso muss der Anpressdruck beachtet werden, der nötig ist, um die Dichtung auf die richtige Dicke zusammen zu pressen. Für schwache Gehäuse kann zu großer Druck die Kontaktflächen verbiegen. Dadurch würden Leckstellen entstehen. Oft hilft es dabei, von Vollmaterial auf Rohrmaterial zu wechseln.

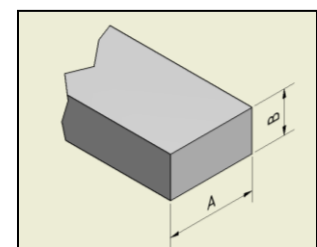
Vollmaterial rund

D	Typ	D	Typ
1.0 mm	VR-XXX-0010	3.2mm	VR-XXX-0032
1.4 mm	VR-XXX-0014	3.3mm	VR-XXX-0033
1.6 mm	VR-XXX-0016	3.5mm	VR-XXX-0035
1.8 mm	VR-XXX-0018	3.8mm	VR-XXX-0038
2.0 mm	VR-XXX-0020	4.0mm	VR-XXX-0040
2.4 mm	VR-XXX-0024	4.8mm	VR-XXX-0048
2.6 mm	VR-XXX-0026	5.5mm	VR-XXX-0055
2.8 mm	VR-XXX-0028	6.4mm	VR-XXX-0064
3.0 mm	VR-XXX-0030		



Rechteckstreifen

Breite A	Dicke B	Typ
1.6 mm	1.0 mm	RE-XXX-0016-0010
2.4 mm	1.6 mm	RE-XXX-0024-0016
3.0 mm	1.9 mm	RE-XXX-0030-0020
3.2 mm	1.6 mm	RE-XXX-0032-0016
4.0 mm	1.6 mm	RE-XXX-0040-0016
6.4 mm	1.6 mm	RE-XXX-0064-0016
12.7 mm	2.0 mm	RE-XXX-0127-0020
12.7 mm	3.2 mm	RE-XXX-0127-0032
12.7 mm	4.8 mm	RE-XXX-0127-0048
19.0 mm	1.6 mm	RE-XXX-0190-0016
22.4 mm	1.6 mm	RE-XXX-0224-0016
25.4 mm	6.4 mm	RE-XXX-0254-0064

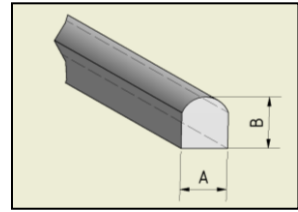


XXX = Material & Füller.
Optionen: FN, SNG, FNG, SSA, FSA, SSC & FSC
siehe Datenblatt 4110.2

Material Toleranzen: Bis zu 5mm ± 0.15 mm
5mm - 9mm ± 0.20 mm

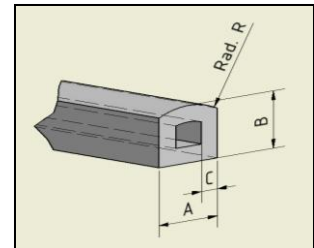
Vollmaterial D-Querschnitt

A	B	Typ
1.4 mm	1.6 mm	VD-XXX-0014-0016
1.6 mm	1.7 mm	VD-XXX-0016-0017
2.4 mm	2.0 mm	VD-XXX-0024-0020
2.0 mm	2.3 mm	VD-XXX-0020-0023
1.6 mm	2.5 mm	VD-XXX-0016-0025
3.8 mm	2.8 mm	VD-XXX-0038-0028
3.0 mm	4.0 mm	VD-XXX-0030-0040
4.0 mm	4.0 mm	VD-XXX-0040-0040
4.5 mm	4.5 mm	VD-XXX-0045-0045



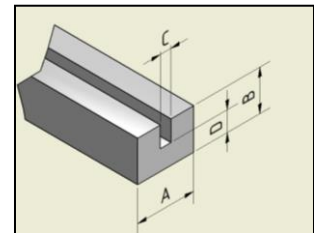
Rohr, D-Querschnitt

A	B	C	R	Typ
4.0 mm	4.0 mm	1.1 mm	2.0mm	RD-XXX-0040-0040
4.8 mm	4.8 mm	1.3 mm	2.4 mm	RD-XXX-0048-0048
6.4 mm	6.4 mm	1.7 mm	3.2 mm	RD-XXX-0064-0064
8.0 mm	8.0 mm	1.3 mm	4.0 mm	RD-XXX-0080-0080
8.1 mm	8.1 mm	1.6 mm	4.0 mm	RD-XXX-0081-0081



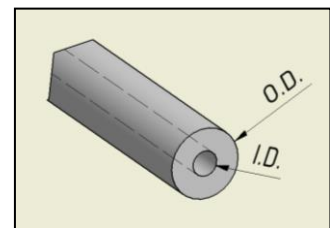
U Nut Profil

A	B	C	D	Typ
2.5 mm	2.5 mm	0.9 mm	0.8 mm	UN-XXX-0025-0025
3.2 mm	2.8 mm	0.7 mm	1.3 mm	UN-XXX-0032-0028
3.2 mm	5.8 mm	0.5 mm	1.9 mm	UN-XXX-0032-0058
4.0 mm	4.0 mm	1.6 mm	1.2 mm	UN-XXX-0040-0040
4.5 mm	4.0 mm	1.2 mm	1.9 mm	UN-XXX-0045-0040
8.0 mm	6.0 mm	1.6 mm	2.9 mm	UN-XXX-0080-0060



Rohr rund

OD	ID	Typ
2.4 mm	0.8 mm	RR-XXX-0024-0008
3.2 mm	1.1 mm	RR-XXX-0032-0011
4.0 mm	1.3 mm	RR-XXX-0040-0013
4.5 mm	2.0 mm	RR-XXX-0045-0020
5.5 mm	3.2 mm	RR-XXX-0055-0032
6.4 mm	3.2 mm	RR-XXX-0064-0032
8.0 mm	5.0 mm	RR-XXX-0080-0050
9.5 mm	6.4 mm	RR-XXX-0095-0064



Bestellbezeichnung (Beispiel)

SE-VD-SNG--0020-0023

Silikon Elastomer – D-Profil – Silikon Nickel Graphit - Breite 2.0 mm - Höhe 2.3 mm

© 2024.01 / D.Bl. 4110.1

Seite 2 von 2

Obwohl wir davon ausgehen, dass die Informationen in diesem Datenblatt den Tatsachen entsprechen, dürfen diese weder als Garantiedaten verstanden werden, für welche die Firma Emc-Technik & Consulting GmbH die gesetzliche Haftung übernimmt, noch als Erlaubnis oder Empfehlung, jedwede patentierte Erfindung ohne entsprechende Lizenz anzuwenden. Die Wahrheitsfindung obliegt dem Anwender. Technische Änderungen bei gleicher oder verbesserter Funktion vorbehalten.